



**КОМИТЕТ ИМУЩЕСТВЕННЫХ ОТНОШЕНИЙ
АДМИНИСТРАЦИИ ПЕРМСКОГО МУНИЦИПАЛЬНОГО РАЙОНА**

РАСПОРЯЖЕНИЕ

16.05.2022

№ 1859

**Об установлении публичного
сервитута на часть земельных
участков**

В соответствии со ст. 23, гл. V.7 Земельного кодекса Российской Федерации, Федеральным законом от 25.10.2001 № 137-ФЗ «О введении в действие Земельного кодекса Российской Федерации», пп. 3.7.5 п. 3.7 разд. 3 Положения о комитете имущественных отношений администрации Пермского муниципального района, утвержденного решением Земского Собрания Пермского муниципального района Пермского края от 22.12.2016 № 178, на основании ходатайства открытого акционерного общества «Межрегиональная распределительная сетевая компания Урала» (ИНН 6671163413, ОГРН 1056604000970) (далее - ОАО «МРСК Урала») от 05.04.2022 № 2795:

1. Установить в интересах ОАО «МРСК Урала» публичный сервитут общей площадью 51715 кв.м на часть земельных участков:

- с кадастровым номером 59:32:0000000:38, расположенный по адресу: Пермский край, Пермский район, Кукуштанское с/п;

- с кадастровым номером 59:32:0010003:1059, расположенный по адресу: Пермский край, Пермский район, Кукуштанское с/п, п. Кукуштан, ул. Чапаева, 9б;

- с кадастровым номером 59:32:0010003:1222, расположенный по адресу: Пермский край, Пермский район, Кукуштанское с/п, п. Кукуштан, ул. Советская, 1б;

- с кадастровым номером 59:32:0010003:1225, расположенный по адресу: Пермский край, Пермский район, Кукуштанское с/п, п. Кукуштан, пер. Тополевый, з/у 1;

- с кадастровым номером 59:32:0010003:1226, расположенный по адресу: Пермский край, Пермский район, Кукуштанское с/п, п. Кукуштан, пер. Тополевый, з/у 3;

- с кадастровым номером 59:32:0010003:1230, расположенный по адресу: Пермский край, Пермский район, Кукуштанское с/п, п. Кукуштан, пер. Тополевый, з/у 7;

- с кадастровым номером 59:32:0010003:1232, расположенный по адресу: Пермский край, Пермский район, Кукуштанское с/п, п. Кукуштан, пер. Тополевый, з/у 9;

- с кадастровым номером 59:32:0010003:1234, расположенный по адресу: Пермский край, Пермский район, Кукуштанское с/п, п. Кукуштан, пер. Тополевый, з/у 11;

- с кадастровым номером 59:32:0010003:1236, расположенный по адресу: Пермский край, Пермский район, Кукуштанское с/п, п. Кукуштан, пер. Тополевый, з/у 13;

- с кадастровым номером 59:32:0010003:1401, расположенный по адресу: Пермский край, Пермский район, Кукуштанское с/п, п. Кукуштан, ул. Зеленая, з/у 5;

- с кадастровым номером 59:32:0010003:1407, расположенный по адресу: Пермский край, Пермский район, Кукуштанское с/п, п. Кукуштан, ул. Чапаева, 26;

- с кадастровым номером 59:32:0010003:1420, расположенный по адресу: Пермский край, Пермский район, Кукуштанское с/п, п. Кукуштан, ул. Чапаева, 78;

- с кадастровым номером 59:32:0010003:1421, расположенный по адресу: Пермский край, Пермский район, Кукуштанское с/п, п. Кукуштан, ул. Чапаева, 80;

- с кадастровым номером 59:32:0010003:1423, расположенный по адресу: Пермский край, Пермский район, Кукуштанское с/п, п. Кукуштан, ул. Чапаева, уч. 84;

- с кадастровым номером 59:32:0010003:1424, расположенный по адресу: Пермский край, Пермский район, Кукуштанское с/п, п. Кукуштан, ул. Чапаева, уч. 88;

- с кадастровым номером 59:32:0010003:1431, расположенный по адресу: Пермский край, Пермский район, Кукуштанское с/п, п. Кукуштан, ул. Чапаева, 55;

- с кадастровым номером 59:32:0010003:1439, расположенный по адресу: Пермский край, Пермский район, Кукуштанское с/п, п. Кукуштан, ул. Ленина, 2;

- с кадастровым номером 59:32:0010003:1443, расположенный по адресу: Пермский край, Пермский район, Кукуштанское с/п, п. Кукуштан, ул. Зеленая, з/у 17;

- с кадастровым номером 59:32:0010003:1444, расположенный по адресу: Пермский край, Пермский район, Кукуштанское с/п, п. Кукуштан, ул. Зеленая, з/у 19;

- с кадастровым номером 59:32:0010003:1466, расположенный по адресу: Пермский край, Пермский район, Кукуштанское с/п, п. Кукуштан, ул. Зеленая, з/у 29;

- с кадастровым номером 59:32:0010003:1467, расположенный по адресу: Пермский край, Пермский район, Кукуштанское с/п, п. Кукуштан, ул. Зеленая, з/у 31;

- с кадастровым номером 59:32:0010003:1468, расположенный по адресу: Пермский край, Пермский район, Кукуштанское с/п, п. Кукуштан, ул. Зеленая, з/у 33;

- с кадастровым номером 59:32:0010003:1469, расположенный по адресу: Пермский край, Пермский район, Кукуштанское с/п, п. Кукуштан, ул. Зеленая, з/у 35;

- с кадастровым номером 59:32:0010003:1479, расположенный по адресу: Пермский край, Пермский район, Кукуштанское с/п, п. Кукуштан, ул. Ленина, 31;

- с кадастровым номером 59:32:0010003:1495, расположенный по адресу: Пермский край, Пермский район, Кукуштанское с/п, п. Кукуштан, ул. Чапаева, 114;

- с кадастровым номером 59:32:0010003:1496, расположенный по адресу: Пермский край, Пермский район, Кукуштанское с/п, п. Кукуштан, ул. Чапаева, 73;

- с кадастровым номером 59:32:0010003:1500, расположенный по адресу: Пермский край, Пермский район, Кукуштанское с/п, п. Кукуштан, ул. Чапаева, 110;

- с кадастровым номером 59:32:0010003:1539, расположенный по адресу: Пермский край, Пермский район, Кукуштанское с/п, п. Кукуштан, ул. Новая, 3;

- с кадастровым номером 59:32:0010003:1540, расположенный по адресу: Пермский край, Пермский район, Кукуштанское с/п, п. Кукуштан, ул. Новая, 5;

- с кадастровым номером 59:32:0010003:1553, расположенный по адресу: Пермский край, Пермский район, Кукуштанское с/п, п. Кукуштан, пер. Свердлова, 18;

- с кадастровым номером 59:32:0010003:1615, расположенный по адресу: Пермский край, Пермский район, Кукуштанское с/п, п. Кукуштан, ул. Ленина, 9;

- с кадастровым номером 59:32:0010003:1656, расположенный по адресу: Пермский край, Пермский район, Кукуштанское с/п, п. Кукуштан, ул. Октябрьская, з/у 43;

- с кадастровым номером 59:32:0010003:1757, расположенный по адресу: Пермский край, Пермский район, Кукуштанское с/п, п. Кукуштан, пер. Свердлова, 1;

- с кадастровым номером 59:32:0010003:1758, расположенный по адресу: Пермский край, Пермский район, Кукуштанское с/п, п. Кукуштан, ул. Свердлова, 1;

- с кадастровым номером 59:32:0010003:1759, расположенный по адресу: Пермский край, Пермский район, Кукуштанское с/п, п. Кукуштан, ул. Свердлова, 1а-1;

- с кадастровым номером 59:32:0010003:1760, расположенный по адресу: Пермский край, Пермский район, Кукуштанское с/п, п. Кукуштан, ул. Зеленая, з/у 3;

- с кадастровым номером 59:32:0010003:177, расположенный по адресу: Пермский край, Пермский район, Кукуштанское с/п, п. Кукуштан, ул. Водопроводная, з/у 36;

- с кадастровым номером 59:32:0010003:1787, расположенный по адресу: Пермский край, Пермский район, Кукуштанское с/п, п. Кукуштан, пер. Дрожзаводский, 18;

- с кадастровым номером 59:32:0010003:2962, расположенный по адресу: Пермский край, Пермский район, Кукуштанское с/п, п. Кукуштан, ул. Ленина, 16;

- с кадастровым номером 59:32:0010003:392, расположенный по адресу: Пермский край, Пермский район, Кукуштанское с/п, п. Кукуштан, ул. Полины Осипенко, з/у 19;

- с кадастровым номером 59:32:0010003:400, расположенный по адресу: Пермский край, Пермский район, Кукуштанское с/п, п. Кукуштан, ул. Чапаева, 67;

- с кадастровым номером 59:32:0010003:401, расположенный по адресу: Пермский край, Пермский район, Кукуштанское с/п, п. Кукуштан, ул. Чапаева, 65;

- с кадастровым номером 59:32:0010003:4025, расположенный по адресу: Пермский край, Пермский район, Кукуштанское с/п, п. Кукуштан, ул. Советская, 23;

- с кадастровым номером 59:32:0010003:405, расположенный по адресу: Пермский край, Пермский район, Кукуштанское с/п, п. Кукуштан, ул. Чапаева, 108;

- с кадастровым номером 59:32:0010003:4166, расположенный по адресу: Пермский край, Пермский район, Кукуштанское с/п, п. Кукуштан, ул. Полины Осипенко, 5;

- с кадастровым номером 59:32:0010003:419, расположенный по адресу: Пермский край, Пермский район, Кукуштанское с/п, п. Кукуштан, ул. Дальняя, з/у 7;

- с кадастровым номером 59:32:0010003:421, расположенный по адресу: Пермский край, Пермский район, Кукуштанское с/п, п. Кукуштан, ул. Дальняя, з/у 9;

- с кадастровым номером 59:32:0010003:4261, расположенный по адресу: Пермский край, Пермский район, Кукуштанское с/п, п. Кукуштан, ул. Чапаева, 92-2;

- с кадастровым номером 59:32:0010003:4269, расположенный по адресу: Пермский край, Пермский район, Кукуштанское с/п, п. Кукуштан, ул. Советская, 4а-1;

- с кадастровым номером 59:32:0010003:4290, расположенный по адресу: Пермский край, Пермский район, Кукуштанское с/п, п. Кукуштан, ул. Ленина, уч. 1а;

- с кадастровым номером 59:32:0010003:4297, расположенный по адресу: Пермский край, Пермский район, Кукуштанское с/п, п. Кукуштан, ул. Чапаева, 51;
- с кадастровым номером 59:32:0010003:432, расположенный по адресу: Пермский край, Пермский район, Кукуштанское с/п, п. Кукуштан, ул. Дальняя, з/у 23;
- с кадастровым номером 59:32:0010003:441, расположенный по адресу: Пермский край, Пермский район, Кукуштанское с/п, п. Кукуштан, ул. Садовая, з/у 18;
- с кадастровым номером 59:32:0010003:444, расположенный по адресу: Пермский край, Пермский район, Кукуштанское с/п, п. Кукуштан, ул. Садовая, з/у 24;
- с кадастровым номером 59:32:0010003:449, расположенный по адресу: Пермский край, Пермский район, Кукуштанское с/п, п. Кукуштан, ул. Советская, 8;
- с кадастровым номером 59:32:0010003:452, расположенный по адресу: Пермский край, Пермский район, Кукуштанское с/п, п. Кукуштан, ул. Советская, 11;
- с кадастровым номером 59:32:0010003:458, расположенный по адресу: Пермский край, Пермский район, Кукуштанское с/п, п. Кукуштан, ул. Советская, 25;
- с кадастровым номером 59:32:0010003:459, расположенный по адресу: Пермский край, Пермский район, Кукуштанское с/п, п. Кукуштан, ул. Советская, 27;
- с кадастровым номером 59:32:0010003:460, расположенный по адресу: Пермский край, Пермский район, Кукуштанское с/п, п. Кукуштан, ул. Советская, 29;
- с кадастровым номером 59:32:0010003:461, расположенный по адресу: Пермский край, Пермский район, Кукуштанское с/п, п. Кукуштан, ул. Советская, 31;
- с кадастровым номером 59:32:0010003:477, расположенный по адресу: Пермский край, Пермский район, Кукуштанское с/п, п. Кукуштан, ул. Садовая, з/у 9;
- с кадастровым номером 59:32:0010003:478, расположенный по адресу: Пермский край, Пермский район, Кукуштанское с/п, п. Кукуштан, ул. Садовая, 10;
- с кадастровым номером 59:32:0010003:48, расположенный по адресу: Пермский край, Пермский район, Кукуштанское с/п, п. Кукуштан, ул. Водопроводная, 29;
- с кадастровым номером 59:32:0010003:494, расположенный по адресу: Пермский край, Пермский район, Кукуштанское с/п, п. Кукуштан, ул. Ленина, 23;

- с кадастровым номером 59:32:0010003:495, расположенный по адресу: Пермский край, Пермский район, Кукуштанское с/п, п. Кукуштан, ул. Ленина, 21;
- с кадастровым номером 59:32:0010003:5016, расположенный по адресу: Пермский край, Пермский район, Кукуштанское с/п, п. Кукуштан, ул. Ленина, 9а;
- с кадастровым номером 59:32:0010003:506, расположенный по адресу: Пермский край, Пермский район, Кукуштанское с/п, п. Кукуштан, ул. Водопроводная, 18;
- с кадастровым номером 59:32:0010003:509, расположенный по адресу: Пермский край, Пермский район, Кукуштанское с/п, п. Кукуштан, ул. Водопроводная, 24;
- с кадастровым номером 59:32:0010003:510, расположенный по адресу: Пермский край, Пермский район, Кукуштанское с/п, п. Кукуштан, ул. Водопроводная, з/у 26;
- с кадастровым номером 59:32:0010003:5110, расположенный по адресу: Пермский край, Пермский район, Кукуштанское с/п, п. Кукуштан, пер. Свердлова, 1;
- с кадастровым номером 59:32:0010003:5171, расположенный по адресу: Пермский край, Пермский район, Кукуштанское с/п, п. Кукуштан, ул. Пушкина, 18-1;
- с кадастровым номером 59:32:0010003:519, расположенный по адресу: Пермский край, Пермский район, Кукуштанское с/п, п. Кукуштан, ул. Водопроводная, з/у 42;
- с кадастровым номером 59:32:0010003:522, расположенный по адресу: Пермский край, Пермский район, Кукуштанское с/п, п. Кукуштан, ул. Водопроводная, з/у 48;
- с кадастровым номером 59:32:0010003:527, расположенный по адресу: Пермский край, Пермский район, Кукуштанское с/п, п. Кукуштан, ул. Водопроводная, з/у 15;
- с кадастровым номером 59:32:0010003:5271, расположенный по адресу: Пермский край, Пермский район, Кукуштанское с/п, п. Кукуштан, пер. Тополевый, 15;
- с кадастровым номером 59:32:0010003:5286, расположенный по адресу: Пермский край, Пермский район, Кукуштанское с/п, п. Кукуштан, ул. Сибирский тракт, з/у 36;
- с кадастровым номером 59:32:0010003:53, расположенный по адресу: Пермский край, Пермский район, Кукуштанское с/п, п. Кукуштан, ул. Садовая, з/у 20;
- с кадастровым номером 59:32:0010003:530, расположенный по адресу: Пермский край, Пермский район, Кукуштанское с/п, п. Кукуштан, ул. Водопроводная, 21;

- с кадастровым номером 59:32:0010003:616, расположенный по адресу: Пермский край, Пермский район, Кукуштанское с/п, п. Кукуштан, ул. Мичурина, з/у 2;
- с кадастровым номером 59:32:0010003:619, расположенный по адресу: Пермский край, Пермский район, Кукуштанское с/п, п. Кукуштан, ул. Мичурина, з/у 5;
- с кадастровым номером 59:32:0010003:620, расположенный по адресу: Пермский край, Пермский район, Кукуштанское с/п, п. Кукуштан, ул. Мичурина, з/у 6;
- с кадастровым номером 59:32:0010003:72, расположенный по адресу: Пермский край, Пермский район, Кукуштанское с/п, п. Кукуштан, ул. Чапаева, 53;
- с кадастровым номером 59:32:0010003:721, расположенный по адресу: Пермский край, Пермский район, Кукуштанское с/п, п. Кукуштан, ул. Пушкина, з/у 26;
- с кадастровым номером 59:32:0010003:733, расположенный по адресу: Пермский край, Пермский район, Кукуштанское с/п, п. Кукуштан, ул. Пушкина, 36;
- с кадастровым номером 59:32:0010003:7956, расположенный по адресу: Пермский край, Пермский район, Кукуштанское с/п, п. Кукуштан, ул. Советская, 1в;
- с кадастровым номером 59:32:0010003:797, расположенный по адресу: Пермский край, м.р-н Пермский, с.п. Кукуштанское, п. Кукуштан, ул. Полины Осипенко, з/у 4
- с кадастровым номером 59:32:0010003:8039, расположенный по адресу: Пермский край, Пермский район, Кукуштанское с/п, п. Кукуштан, ул. Октябрьская;
- с кадастровым номером 59:32:0010003:8096, расположенный по адресу: Пермский край, Пермский район, Кукуштанское с/п, п. Кукуштан, ул. Свердлова, 10-2;
- с кадастровым номером 59:32:0010003:8632, расположенный по адресу: Пермский край, Пермский район, Кукуштанское с/п, п. Кукуштан, ул. Свердлова, 1а-2;
- с кадастровым номером 59:32:0010003:8636, расположенный по адресу: Пермский край, Пермский район, Кукуштанское с/п, п. Кукуштан, ул. Дальняя, з/у 1а;
- с кадастровым номером 59:32:0010003:8637, расположенный по адресу: Пермский край, Пермский район, Кукуштанское с/п, п. Кукуштан, ул. Дальняя, з/у 1;

- с кадастровым номером 59:32:0010003:8661, расположенный по адресу: Пермский край, Пермский район, Кукуштанское с/п, п. Кукуштан, ул. Ленина, 19а;

- с кадастровым номером 59:32:0010003:8662, расположенный по адресу: Пермский край, Пермский район, Кукуштанское с/п, п. Кукуштан, ул. Ленина, 19;

- с кадастровым номером 59:32:0010003:8676, расположенный по адресу: Пермский край, Пермский район, Кукуштанское с/п, п. Кукуштан, ул. Водопроводная, з/у 32;

- с кадастровым номером 59:32:0010003:889, расположенный по адресу: Пермский край, Пермский район, Кукуштанское с/п, п. Кукуштан, ул. Полины Осипенко, з/у 9;

- с кадастровым номером 59:32:0010003:8924, расположенный по адресу: Пермский край, Пермский район, Кукуштанское с/п, п. Кукуштан, ул. Чапаева, 92-1;

- с кадастровым номером 59:32:0010003:899, расположенный по адресу: Пермский край, Пермский район, Кукуштанское с/п, п. Кукуштан, ул. Полины Осипенко, 23;

- с кадастровым номером 59:32:0010003:904, расположенный по адресу: Пермский край, Пермский район, Кукуштанский с/п, п. Кукуштан, ул. Полины Осипенко, 29;

- с кадастровым номером 59:32:0010003:9071, расположенный по адресу: Пермский край, Пермский район, Кукуштанское с/п, п. Кукуштан, ул. Чапаева, 28А;

- с кадастровым номером 59:32:0010003:9072, расположенный по адресу: Пермский край, Пермский район, Кукуштанское с/п, п. Кукуштан, ул. Чапаева, 28;

- с кадастровым номером 59:32:0010003:908, расположенный по адресу: Пермский край, Пермский район, Кукуштанское с/п, п. Кукуштан, ул. Полины Осипенко, з/у 32;

- с кадастровым номером 59:32:0010003:9140, расположенный по адресу: Пермский край, Пермский район, Кукуштанское с/п, п. Кукуштан, ул. Чапаева;

- с кадастровым номером 59:32:0010003:9195, расположенный по адресу: Пермский край, Пермский район, Кукуштанское с/п, п. Кукуштан, ул. Водопроводная, з/у 15а;

- с кадастровым номером 59:32:0010003:921, расположенный по адресу: Пермский край, Пермский район, Кукуштанское с/п, п. Кукуштан, ул. Полины Осипенко, з/у 50;

- с кадастровым номером 59:32:0010003:9213, расположенный по адресу: Пермский край, Пермский район, Кукуштанское с/п, п. Кукуштан, ул. Зеленая, 13а;

- с кадастровым номером 59:32:0010003:9214, расположенный по адресу: Пермский край, Пермский район, Кукуштанское с/п, п. Кукуштан, ул. Зеленая, 13;
- с кадастровым номером 59:32:0010003:9256, расположенный по адресу: Пермский край, Пермский район, Кукуштанское с/п, п. Кукуштан, ул. Октябрьская, з/у 39;
- с кадастровым номером 59:32:0010003:9265, расположенный по адресу: Пермский край, Пермский район, Кукуштанское с/п, п. Кукуштан, ул. Сибирский тракт, 41;
- с кадастровым номером 59:32:0010003:9274, расположенный по адресу: Пермский край, Пермский район, Кукуштанское с/п, п. Кукуштан, ул. Чапаева, 106;
- с кадастровым номером 59:32:0010003:9325, расположенный по адресу: Пермский край, Пермский район, Кукуштанское с/п, п. Кукуштан, ул. Зеленая, з/у 23;
- с кадастровым номером 59:32:0010003:934, расположенный по адресу: Пермский край, Пермский район, Кукуштанское с/п, п. Кукуштан, ул. Пушкина, з/у 14;
- с кадастровым номером 59:32:0010003:936, расположенный по адресу: Пермский край, Пермский район, Кукуштанское с/п, п. Кукуштан, ул. Пушкина, з/у 16;
- с кадастровым номером 59:32:0010003:9361, расположенный по адресу: Пермский край, Пермский район, Кукуштанское с/п, п. Кукуштан, ул. Советская, 9А;
- с кадастровым номером 59:32:0010003:9362, расположенный по адресу: Пермский край, Пермский район, Кукуштанское с/п, п. Кукуштан, ул. Советская, 9;
- с кадастровым номером 59:32:0010003:937, расположенный по адресу: Пермский край, Пермский район, Кукуштанское с/п, п. Кукуштан, ул. Пушкина, 17;
- с кадастровым номером 59:32:0010003:939, расположенный по адресу: Пермский край, Пермский район, Кукуштанское с/п, п. Кукуштан, ул. Пушкина, з/у 19;
- с кадастровым номером 59:32:0010003:942, расположенный по адресу: Пермский край, Пермский район, Кукуштанское с/п, п. Кукуштан, ул. Пушкина, з/у 22;
- с кадастровым номером 59:32:0010003:944, расположенный по адресу: Пермский край, Пермский район, Кукуштанское с/п, п. Кукуштан, ул. Пушкина, з/у 24;

- с кадастровым номером 59:32:0010003:945, расположенный по адресу: Пермский край, Пермский район, Кукуштанское с/п, п. Кукуштан, ул. Пушкина, з/у 25;

- с кадастровым номером 59:32:0010003:946, расположенный по адресу: Пермский край, Пермский район, Кукуштанское с/п, п. Кукуштан, ул. Пушкина, з/у 27;

- с кадастровым номером 59:32:0010003:947, расположенный по адресу: Пермский край, Пермский район, Кукуштанское с/п, п. Кукуштан, ул. Пушкина, 29;

- с кадастровым номером 59:32:0010003:949, расположенный по адресу: Пермский край, Пермский район, Кукуштанское с/п, п. Кукуштан, ул. Пушкина, з/у 31;

- с кадастровым номером 59:32:0010003:9512, расположенный по адресу: Пермский край, Пермский район, Кукуштанское с/п, п. Кукуштан, ул. Свердлова;

- с кадастровым номером 59:32:0010003:9535, расположенный по адресу: Пермский край, Пермский район, Кукуштанское с/п, п. Кукуштан;

- с кадастровым номером 59:32:0010003:9563, расположенный по адресу: Пермский край, Пермский район, Кукуштанское с/п, п. Кукуштан, ул. Полины Осипенко, з/у 34;

- с кадастровым номером 59:32:0010003:9564, расположенный по адресу: Пермский край, Пермский район, Кукуштанское с/п, п. Кукуштан, ул. Полины Осипенко, 34А;

- с кадастровым номером 59:32:0010003:9586, расположенный по адресу: Пермский край, Пермский район, Кукуштанское с/п, п. Кукуштан, ул. Октябрьская, з/у 27а;

- с кадастровым номером 59:32:0010003:9587, расположенный по адресу: Пермский край, Пермский район, Кукуштанское с/п, п. Кукуштан, ул. Октябрьская, з/у 27;

- с кадастровым номером 59:32:0010003:9609, расположенный по адресу: Пермский край, Пермский район, Кукуштанское с/п, п. Кукуштан, ул. Чапаева;

- с кадастровым номером 59:32:0010003:9610, расположенный по адресу: Пермский край, Пермский район, Кукуштанское с/п, п. Кукуштан, ул. Чапаева;

- с кадастровым номером 59:32:0010003:9654, расположенный по адресу: Пермский край, Пермский район, Кукуштанское с/п, п. Кукуштан, ул. Мичурина, з/у 10;

- с кадастровым номером 59:32:0010003:966, расположенный по адресу: Пермский край, Пермский район, Кукуштанское с/п, п. Кукуштан, ул. Октябрьская, з/у 5;

- с кадастровым номером 59:32:0010003:967, расположенный по адресу: Пермский край, Пермский район, Кукуштанское с/п, п. Кукуштан, ул. Октябрьская, з/у 9;

- с кадастровым номером 59:32:0010003:9691, расположенный по адресу: Пермский край, Пермский район, Кукуштанское с/п, п. Кукуштан, ул. Сибирский тракт, з/у 31;

- с кадастровым номером 59:32:0010003:9705, расположенный по адресу: Пермский край, Пермский район, Кукуштанское с/п, п. Кукуштан, ул. Ленина, з/у 33;

- с кадастровым номером 59:32:0010003:971, расположенный по адресу: Пермский край, Пермский район, Кукуштанское с/п, п. Кукуштан, ул. Октябрьская, з/у 17;

- с кадастровым номером 59:32:0010003:972, расположенный по адресу: Пермский край, Пермский район, Кукуштанское с/п, п. Кукуштан, ул. Октябрьская, з/у 19;

- с кадастровым номером 59:32:0010003:9781, расположенный по адресу: Пермский край, Пермский р-н, п. Кукуштан, ул. Пушкина

- с кадастровым номером 59:32:0010003:979, расположенный по адресу: Пермский край, Пермский район, Кукуштанское с/п, п. Кукуштан, ул. Октябрьская, з/у 31;

- с кадастровым номером 59:32:0010003:980, расположенный по адресу: Пермский край, Пермский район, Кукуштанское с/п, п. Кукуштан, ул. Октябрьская, з/у 33;

- с кадастровым номером 59:32:0010003:981, расположенный по адресу: Пермский край, Пермский район, Кукуштанское с/п, п. Кукуштан, ул. Октябрьская, з/у 35;

- с кадастровым номером 59:32:0010003:982, расположенный по адресу: Пермский край, Пермский район, Кукуштанское с/п, п. Кукуштан, ул. Октябрьская, з/у 37;

- с кадастровым номером 59:32:0010003:9838, расположенный по адресу: Пермский край, Пермский район, Кукуштанское с/п, п. Кукуштан, ул. Сибирский тракт, з/у 43;

- с кадастровым номером 59:32:0010003:984, расположенный по адресу: Пермский край, Пермский район, Кукуштанское с/п, п. Кукуштан, ул. Садовая, з/у 1;

- с кадастровым номером 59:32:0010003:986, расположенный по адресу: Пермский край, Пермский район, Кукуштанское с/п, п. Кукуштан, ул. Садовая, з/у 3;

- с кадастровым номером 59:32:0010003:9897, расположенный по адресу: Пермский край, Пермский район, Кукуштанское с/п, п. Кукуштан, ул. Октябрьская, з/у 2;

- с кадастровым номером 59:32:0010003:9902, расположенный по адресу: Пермский край, Пермский район, Кукуштанское с/п, п. Кукуштан, ул. Полины Осипенко, з/у 31;

- с кадастровым номером 59:32:0010003:999, расположенный по адресу: Пермский край, Пермский район, Кукуштанское с/п, п. Кукуштан, ул. Садовая, 4.

Срок: 49 лет.

Цель: Для размещения объекта электросетевого хозяйства «ВЛ-0,4 кВ Ф. 1 от ТП-66274 Кук. уч, ВЛ-0,4 кВ Ф. 1 от ТП-63528 Кук. уч, ВЛ-0,4 кВ Ф. 1 от ТП-66273 в п. Кукуштан Кук. уч, ВЛ-0,4 кВ Ф. 1 от ТП-66273 Кук.уч».

2. Утвердить границы публичного сервитута земельных участков, указанных в п. 1 настоящего распоряжения, согласно прилагаемой схеме расположения границ публичного сервитута.

3. Срок, в течение которого использование указанных в п. 1 настоящего распоряжения земельных участков в соответствии с их разрешенным использованием будет невозможно или существенно затруднено в связи с осуществлением сервитута – не установлен.

4. Порядок установления зон с особыми условиями использования территорий и содержание ограничений прав на земельные участки в границах таких зон установлен Постановлением Правительства РФ от 24.02.2009 № 160 «О порядке установления охранных зон объектов электросетевого хозяйства и особых условий использования земельных участков, расположенных в границах таких зон».

5. Плата за публичный сервитут не устанавливается в соответствии с ч. 4 ст. 3.6 Федерального закона от 25.10.2001 года № 137-ФЗ «О введении в действие Земельного кодекса Российской Федерации».

6. Комитету имущественных отношений администрации Пермского муниципального района в течение 5 рабочих дней со дня подписания настоящего распоряжения:

6.1. Направить настоящее распоряжение правообладателям земельных участков, указанных в п. 1 распоряжения;

6.2. Направить настоящее распоряжение в Управление Федеральной службы государственной регистрации, кадастра и картографии по Пермскому краю;

6.3. Направить настоящее распоряжение в ОАО «МРСК Урала», а также сведения о лицах, являющихся правообладателями земельных участков, сведения о лицах, подавших заявления об учете их прав (обременений прав) на земельные участки, способах связи с ними, копии документов, подтверждающих права указанных лиц на земельные участки;

6.4. Направить в администрацию Кукуштанского сельского поселения настоящее распоряжение для опубликования в порядке, установленном для официального опубликования (обнародования) муниципальных правовых актов уставом поселения.

7. Разместить настоящее распоряжение на сайте Пермского муниципального района www.permraion.ru.

8. Настоящее распоряжение вступает в силу со дня его подписания.

9. Контроль исполнения распоряжения оставляю за собой.

Председатель комитета



Д.В. Ракицкий

Приложение № 1
к распоряжению
комитета имущественных
отношений администрации
Пермского муниципального района
от 16.05.2022 № 1859

ОПИСАНИЕ МЕСТОПОЛОЖЕНИЯ ГРАНИЦ

Публичный сервитут для размещения объекта электросетевого хозяйства «ВЛ-0,4КВ Ф.1 от ТП-66274 Кук.уч. ВЛ-0,4КВ Ф.1 от ТП-63528 Кук.уч. ВЛ-0,4КВ Ф.1 от ТП-66273 в п.Кукуштан Кук.уч. ВЛ-0,4КВ Ф.1 от ТП-66273 Кук.уч.»

(наименование объекта, местоположение границ которого описано (далее - объект))

Раздел 1

Сведения об объекте

Сведения об объекте		
№ п/п	Характеристики объекта	Описание характеристик
1	2	3
1	Местоположение объекта	Пермский край, Пермский район, поселок Кукуштан
2	Площадь объекта +/- величина погрешности определения площади (Р+/- Дельта Р)	51715 кв.м ± 46 кв.м
3	Иные характеристики объекта	Публичный сервитут для размещения объекта электросетевого хозяйства «ВЛ-0,4КВ Ф.1 от ТП-66274 Кук.уч. ВЛ-0,4КВ Ф.1 от ТП-63528 Кук.уч. ВЛ-0,4КВ Ф.1 от ТП-66273 в п.Кукуштан Кук.уч. ВЛ-0,4КВ Ф.1 от ТП-66273 Кук.уч.» на срок 49 лет

Приложение № 2
к распоряжению
комитета имущественных
отношений администрации
Пермского муниципального района
от 16.05.2022 № 1859

Раздел 2

Сведения о местоположении границ объекта					
1. Система координат <u>МСК-59, зона 2</u>					
2. Сведения о характерных точках границ объекта					
Обозначение характерных точек границ	Координаты, м		Метод определения координат характерной точки	Средняя квадратическая погрешность положения характерной точки (М), м	Описание обозначения точки на местности (при наличии)
	X	Y			
1	2	3	4	5	6
Зона1(1)	-	-	-	-	-
1	477978.10	2246737.62	Метод спутниковых геодезических измерений (определений)	0.10	-
2	477981.76	2246741.03	Метод спутниковых геодезических измерений (определений)	0.10	-
3	477968.34	2246756.49	Метод спутниковых геодезических измерений (определений)	0.10	-
4	477953.95	2246782.93	Метод спутниковых геодезических измерений (определений)	0.10	-
5	477943.16	2246801.67	Метод спутниковых геодезических измерений (определений)	0.10	-
6	477927.44	2246826.07	Метод спутниковых геодезических измерений (определений)	0.10	-
7	477913.53	2246850.73	Метод спутниковых геодезических измерений (определений)	0.10	-
8	477898.57	2246877.70	Метод спутниковых геодезических измерений (определений)	0.10	-
9	477883.77	2246906.84	Метод спутниковых геодезических измерений (определений)	0.10	-
10	477872.63	2246926.38	Метод спутниковых геодезических измерений (определений)	0.10	-
11	477860.93	2246946.49	Метод спутниковых геодезических измерений (определений)	0.10	-
12	477852.96	2246959.98	Метод спутниковых геодезических измерений (определений)	0.10	-
13	477876.00	2246971.80	Метод спутниковых геодезических измерений (определений)	0.10	-
14	477906.79	2246987.03	Метод спутниковых геодезических измерений (определений)	0.10	-
15	477930.11	2246998.02	Метод спутниковых геодезических измерений (определений)	0.10	-
16	477955.43	2247010.22	Метод спутниковых геодезических измерений (определений)	0.10	-
17	477982.80	2247020.88	Метод спутниковых геодезических измерений (определений)	0.10	-
18	478007.49	2247030.77	Метод спутниковых геодезических измерений (определений)	0.10	-
19	478032.16	2247040.63	Метод спутниковых геодезических измерений (определений)	0.10	-
20	478050.44	2247048.79	Метод спутниковых геодезических измерений (определений)	0.10	-
21	478067.46	2247055.90	Метод спутниковых геодезических измерений (определений)	0.10	-
22	478062.89	2247021.52	Метод спутниковых геодезических измерений (определений)	0.10	-
23	478060.70	2246990.50	Метод спутниковых геодезических измерений (определений)	0.10	-
24	478065.69	2246990.18	Метод спутниковых геодезических измерений (определений)	0.10	-
25	478067.87	2247021.00	Метод спутниковых геодезических измерений (определений)	0.10	-
26	478073.11	2247060.19	Метод спутниковых геодезических измерений (определений)	0.10	-
27	478065.43	2247080.25	Метод спутниковых геодезических измерений (определений)	0.10	-
28	478038.87	2247107.95	Метод спутниковых геодезических измерений (определений)	0.10	-
29	478020.50	2247127.25	Метод спутниковых геодезических измерений (определений)	0.10	-
30	478016.83	2247123.87	Метод спутниковых геодезических измерений (определений)	0.10	-
31	478035.26	2247104.49	Метод спутниковых геодезических измерений (определений)	0.10	-
32	478061.12	2247077.52	Метод спутниковых геодезических измерений (определений)	0.10	-
33	478067.33	2247061.22	Метод спутниковых геодезических измерений (определений)	0.10	-
34	478048.46	2247053.38	Метод спутниковых геодезических измерений (определений)	0.10	-
35	478030.21	2247045.25	Метод спутниковых геодезических измерений (определений)	0.10	-
36	478005.63	2247035.41	Метод спутниковых геодезических измерений (определений)	0.10	-
37	477980.96	2247025.53	Метод спутниковых геодезических измерений (определений)	0.10	-
38	477956.42	2247016.00	Метод спутниковых геодезических измерений (определений)	0.10	-
39	477951.55	2247041.75	Метод спутниковых геодезических измерений (определений)	0.10	-
40	477950.89	2247045.32	Метод спутниковых геодезических измерений (определений)	0.10	-
41	477945.98	2247044.33	Метод спутниковых геодезических измерений (определений)	0.10	-
42	477946.64	2247040.82	Метод спутниковых геодезических измерений (определений)	0.10	-
43	477951.71	2247013.97	Метод спутниковых геодезических измерений (определений)	0.10	-
44	477930.07	2247003.52	Метод спутниковых геодезических измерений (определений)	0.10	-
45	477918.27	2247025.06	Метод спутниковых геодезических измерений (определений)	0.10	-
46	477903.71	2247050.69	Метод спутниковых геодезических измерений (определений)	0.10	-
47	477891.52	2247072.77	Метод спутниковых геодезических измерений (определений)	0.10	-



Приложение № 8
к распоряжению
комитета имущественных
отношений администрации
Пермского муниципального района
от 16.05.2022 № 1859

377	477850.95	2247379.00	Метод спутниковых геодезических измерений (определенный)	0.10	-
378	477814.33	2247403.15	Метод спутниковых геодезических измерений (определенный)	0.10	-
379	477797.83	2247388.75	Метод спутниковых геодезических измерений (определенный)	0.10	-
380	477781.20	2247374.51	Метод спутниковых геодезических измерений (определенный)	0.10	-
373	477798.92	2247337.58	Метод спутниковых геодезических измерений (определенный)	0.10	-
Зона 114)	-	-	-	-	-
381	477274.70	2247303.58	Метод спутниковых геодезических измерений (определенный)	0.10	-
382	477308.06	2247317.89	Метод спутниковых геодезических измерений (определенный)	0.10	-
383	477332.39	2247329.83	Метод спутниковых геодезических измерений (определенный)	0.10	-
384	477372.62	2247351.33	Метод спутниковых геодезических измерений (определенный)	0.10	-
385	477418.94	2247374.90	Метод спутниковых геодезических измерений (определенный)	0.10	-
386	477456.68	2247394.16	Метод спутниковых геодезических измерений (определенный)	0.10	-
387	477509.89	2247418.89	Метод спутниковых геодезических измерений (определенный)	0.10	-
388	477552.40	2247439.15	Метод спутниковых геодезических измерений (определенный)	0.10	-
389	477584.90	2247454.79	Метод спутниковых геодезических измерений (определенный)	0.10	-
390	477609.40	2247468.91	Метод спутниковых геодезических измерений (определенный)	0.10	-
391	477613.95	2247471.03	Метод спутниковых геодезических измерений (определенный)	0.10	-
392	477635.41	2247481.13	Метод спутниковых геодезических измерений (определенный)	0.10	-
393	477661.26	2247493.11	Метод спутниковых геодезических измерений (определенный)	0.10	-
394	477711.04	2247516.34	Метод спутниковых геодезических измерений (определенный)	0.10	-
395	477745.55	2247532.82	Метод спутниковых геодезических измерений (определенный)	0.10	-
396	477783.04	2247553.32	Метод спутниковых геодезических измерений (определенный)	0.10	-
397	477804.92	2247565.54	Метод спутниковых геодезических измерений (определенный)	0.10	-
398	477823.95	2247574.94	Метод спутниковых геодезических измерений (определенный)	0.10	-
399	477850.84	2247588.82	Метод спутниковых геодезических измерений (определенный)	0.10	-
400	477883.75	2247605.81	Метод спутниковых геодезических измерений (определенный)	0.10	-
401	477881.45	2247610.25	Метод спутниковых геодезических измерений (определенный)	0.10	-
402	477848.55	2247593.27	Метод спутниковых геодезических измерений (определенный)	0.10	-
403	477821.70	2247579.41	Метод спутниковых геодезических измерений (определенный)	0.10	-
404	477802.59	2247569.97	Метод спутниковых геодезических измерений (определенный)	0.10	-
405	477780.54	2247557.63	Метод спутниковых геодезических измерений (определенный)	0.10	-
406	477743.25	2247537.27	Метод спутниковых геодезических измерений (определенный)	0.10	-
407	477708.90	2247520.86	Метод спутниковых геодезических измерений (определенный)	0.10	-
408	477659.15	2247497.63	Метод спутниковых геодезических измерений (определенный)	0.10	-
409	477633.33	2247485.66	Метод спутниковых геодезических измерений (определенный)	0.10	-
410	477612.36	2247476.00	Метод спутниковых геодезических измерений (определенный)	0.10	-
411	477607.75	2247473.70	Метод спутниковых геодезических измерений (определенный)	0.10	-
412	477582.57	2247459.22	Метод спутниковых геодезических измерений (определенный)	0.10	-
413	477550.24	2247443.67	Метод спутниковых геодезических измерений (определенный)	0.10	-
414	477507.76	2247423.41	Метод спутниковых геодезических измерений (определенный)	0.10	-
415	477454.49	2247398.66	Метод спутниковых геодезических измерений (определенный)	0.10	-
416	477416.66	2247379.36	Метод спутниковых геодезических измерений (определенный)	0.10	-
417	477370.31	2247355.75	Метод спутниковых геодезических измерений (определенный)	0.10	-
418	477330.11	2247334.28	Метод спутниковых геодезических измерений (определенный)	0.10	-
419	477306.01	2247322.43	Метод спутниковых геодезических измерений (определенный)	0.10	-
420	477272.84	2247308.22	Метод спутниковых геодезических измерений (определенный)	0.10	-
381	477274.70	2247303.58	Метод спутниковых геодезических измерений (определенный)	0.10	-
Зона 115)	-	-	-	-	-
421	477201.28	2247389.04	Метод спутниковых геодезических измерений (определенный)	0.10	-
422	477246.16	2247407.88	Метод спутниковых геодезических измерений (определенный)	0.10	-
423	477281.29	2247421.88	Метод спутниковых геодезических измерений (определенный)	0.10	-
424	477318.78	2247439.75	Метод спутниковых геодезических измерений (определенный)	0.10	-
425	477355.30	2247458.79	Метод спутниковых геодезических измерений (определенный)	0.10	-
426	477373.38	2247468.23	Метод спутниковых геодезических измерений (определенный)	0.10	-
427	477411.25	2247486.77	Метод спутниковых геодезических измерений (определенный)	0.10	-
428	477445.95	2247503.69	Метод спутниковых геодезических измерений (определенный)	0.10	-
429	477486.81	2247523.63	Метод спутниковых геодезических измерений (определенный)	0.10	-
430	477523.68	2247541.10	Метод спутниковых геодезических измерений (определенный)	0.10	-
431	477552.88	2247554.96	Метод спутниковых геодезических измерений (определенный)	0.10	-
432	477579.44	2247569.10	Метод спутниковых геодезических измерений (определенный)	0.10	-
433	477584.07	2247571.17	Метод спутниковых геодезических измерений (определенный)	0.10	-
434	477610.66	2247581.02	Метод спутниковых геодезических измерений (определенный)	0.10	-
435	477641.19	2247593.06	Метод спутниковых геодезических измерений (определенный)	0.10	-
436	477673.97	2247609.93	Метод спутниковых геодезических измерений (определенный)	0.10	-
437	477708.16	2247627.19	Метод спутниковых геодезических измерений (определенный)	0.10	-
438	477739.89	2247643.09	Метод спутниковых геодезических измерений (определенный)	0.10	-
439	477737.69	2247647.58	Метод спутниковых геодезических измерений (определенный)	0.10	-

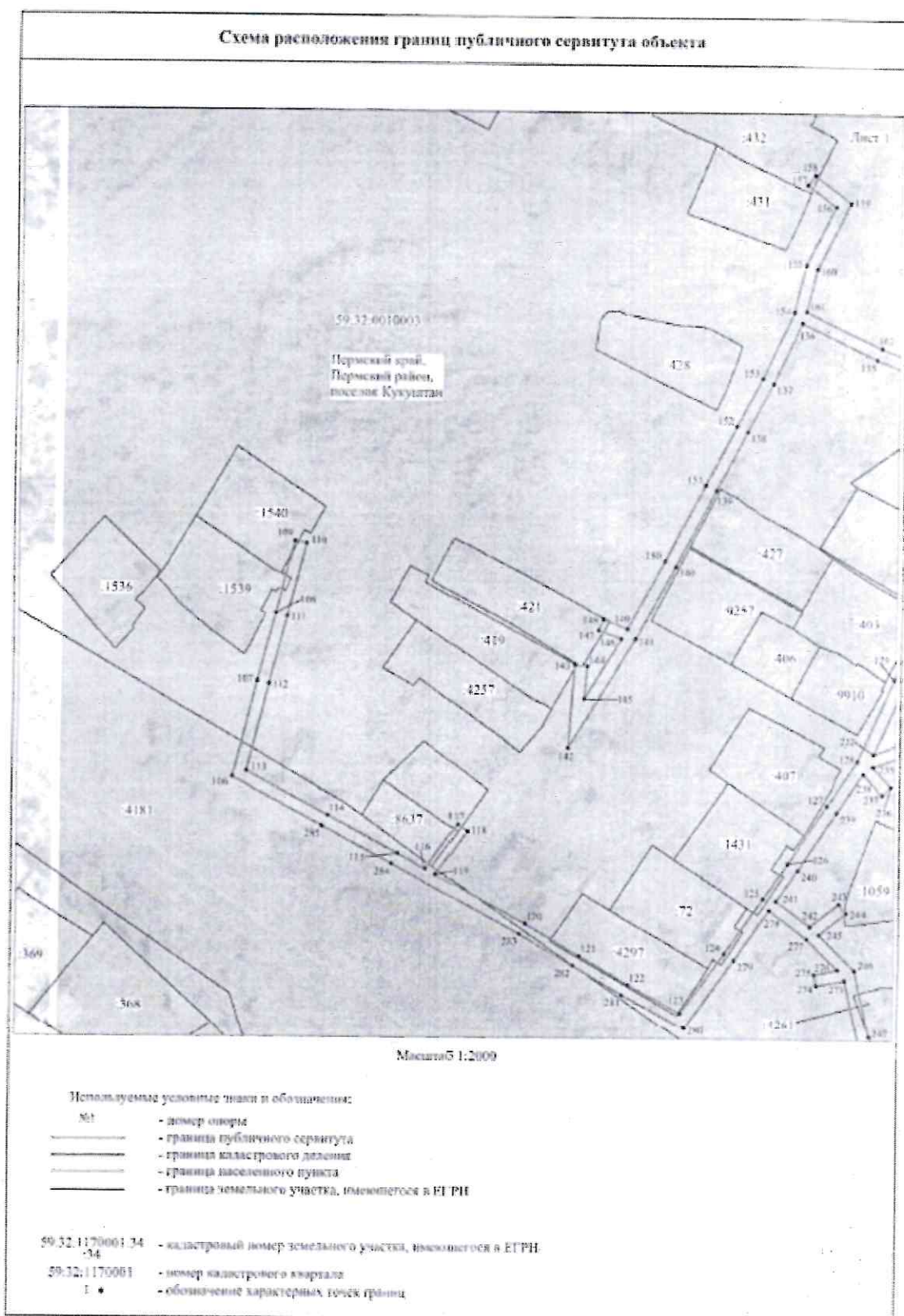
Приложение № 12
к распоряжению
комитета имущественных
отношений администрации
Пермского муниципального района
от 16.05.2022 № 1859

641	477022.52	2247418.02	Метод спутниковых геодезических измерений (определений)	0,10	-
642	477001.46	2247441.03	Метод спутниковых геодезических измерений (определений)	0,10	-
643	476978.84	2247468.63	Метод спутниковых геодезических измерений (определений)	0,10	-
644	476959.79	2247493.92	Метод спутниковых геодезических измерений (определений)	0,10	-
645	476940.25	2247516.02	Метод спутниковых геодезических измерений (определений)	0,10	-
646	476917.01	2247542.12	Метод спутниковых геодезических измерений (определений)	0,10	-
647	476913.44	2247538.62	Метод спутниковых геодезических измерений (определений)	0,10	-
648	476936.50	2247512.71	Метод спутниковых геодезических измерений (определений)	0,10	-
649	476955.91	2247490.75	Метод спутниковых геодезических измерений (определений)	0,10	-
650	476974.91	2247465.54	Метод спутниковых геодезических измерений (определений)	0,10	-
651	476997.68	2247437.75	Метод спутниковых геодезических измерений (определений)	0,20	-
652	477018.86	2247414.61	Метод спутниковых геодезических измерений (определений)	0,20	-
653	477039.36	2247392.98	Метод спутниковых геодезических измерений (определений)	0,10	-
654	477068.84	2247408.42	Метод спутниковых геодезических измерений (определений)	0,10	-
655	477106.34	2247427.40	Метод спутниковых геодезических измерений (определений)	0,10	-
656	477135.31	2247441.70	Метод спутниковых геодезических измерений (определений)	0,10	-
657	477154.68	2247451.55	Метод спутниковых геодезических измерений (определений)	0,10	-
658	477161.46	2247443.71	Метод спутниковых геодезических измерений (определений)	0,10	-
659	477165.39	2247436.33	Метод спутниковых геодезических измерений (определений)	0,10	-
660	477166.56	2247436.18	Метод спутниковых геодезических измерений (определений)	0,10	-
661	477168.48	2247438.26	Метод спутниковых геодезических измерений (определений)	0,10	-
662	477177.77	2247418.42	Метод спутниковых геодезических измерений (определений)	0,10	-
663	477182.58	2247407.63	Метод спутниковых геодезических измерений (определений)	0,10	-
664	477197.89	2247389.92	Метод спутниковых геодезических измерений (определений)	0,10	-
421	477201.28	2247389.04	Метод спутниковых геодезических измерений (определений)	0,10	-
-	-	-	-	-	-
665	477246.45	2247413.39	Метод спутниковых геодезических измерений (определений)	0,10	-
666	477279.29	2247426.46	Метод спутниковых геодезических измерений (определений)	0,10	-
667	477316.55	2247444.23	Метод спутниковых геодезических измерений (определений)	0,10	-
668	477352.99	2247463.22	Метод спутниковых геодезических измерений (определений)	0,10	-
669	477371.12	2247472.69	Метод спутниковых геодезических измерений (определений)	0,10	-
670	477409.06	2247491.25	Метод спутниковых геодезических измерений (определений)	0,10	-
671	477443.76	2247508.38	Метод спутниковых геодезических измерений (определений)	0,10	-
672	477484.64	2247528.13	Метод спутниковых геодезических измерений (определений)	0,10	-
673	477521.54	2247545.62	Метод спутниковых геодезических измерений (определений)	0,10	-
674	477550.64	2247559.43	Метод спутниковых геодезических измерений (определений)	0,10	-
675	477577.36	2247573.59	Метод спутниковых геодезических измерений (определений)	0,10	-
676	477504.28	2247591.90	Метод спутниковых геодезических измерений (определений)	0,10	-
677	477546.41	2247616.64	Метод спутниковых геодезических измерений (определений)	0,10	-
678	477550.93	2247610.73	Метод спутниковых геодезических измерений (определений)	0,10	-
679	477493.36	2247592.33	Метод спутниковых геодезических измерений (определений)	0,10	-
680	477458.31	2247575.44	Метод спутниковых геодезических измерений (определений)	0,10	-
681	477424.12	2247558.54	Метод спутниковых геодезических измерений (определений)	0,10	-
682	477395.81	2247546.02	Метод спутниковых геодезических измерений (определений)	0,10	-
683	477351.01	2247525.34	Метод спутниковых геодезических измерений (определений)	0,10	-
684	477313.15	2247507.43	Метод спутниковых геодезических измерений (определений)	0,10	-
685	477276.52	2247490.68	Метод спутниковых геодезических измерений (определений)	0,10	-
686	477235.15	2247471.67	Метод спутниковых геодезических измерений (определений)	0,10	-
687	477220.87	2247465.25	Метод спутниковых геодезических измерений (определений)	0,10	-
685	477246.45	2247413.39	Метод спутниковых геодезических измерений (определений)	0,10	-
Зона 1(6)	-	-	-	-	-
688	476992.91	2247531.31	Метод спутниковых геодезических измерений (определений)	0,10	-
689	477017.33	2247548.15	Метод спутниковых геодезических измерений (определений)	0,10	-
690	477048.95	2247570.15	Метод спутниковых геодезических измерений (определений)	0,10	-
691	477067.65	2247583.46	Метод спутниковых геодезических измерений (определений)	0,10	-
692	477099.68	2247606.25	Метод спутниковых геодезических измерений (определений)	0,10	-
693	477135.19	2247628.75	Метод спутниковых геодезических измерений (определений)	0,10	-
694	477171.37	2247648.33	Метод спутниковых геодезических измерений (определений)	0,10	-
695	477211.94	2247668.62	Метод спутниковых геодезических измерений (определений)	0,10	-
696	477252.23	2247685.84	Метод спутниковых геодезических измерений (определений)	0,10	-
697	477264.04	2247696.25	Метод спутниковых геодезических измерений (определений)	0,10	-
698	477273.28	2247674.09	Метод спутниковых геодезических измерений (определений)	0,10	-
699	477277.83	2247676.17	Метод спутниковых геодезических измерений (определений)	0,10	-
700	477267.36	2247701.35	Метод спутниковых геодезических измерений (определений)	0,10	-
701	477252.49	2247737.28	Метод спутниковых геодезических измерений (определений)	0,10	-
702	477240.72	2247765.23	Метод спутниковых геодезических измерений (определений)	0,10	-
703	477227.32	2247798.10	Метод спутниковых геодезических измерений (определений)	0,10	-

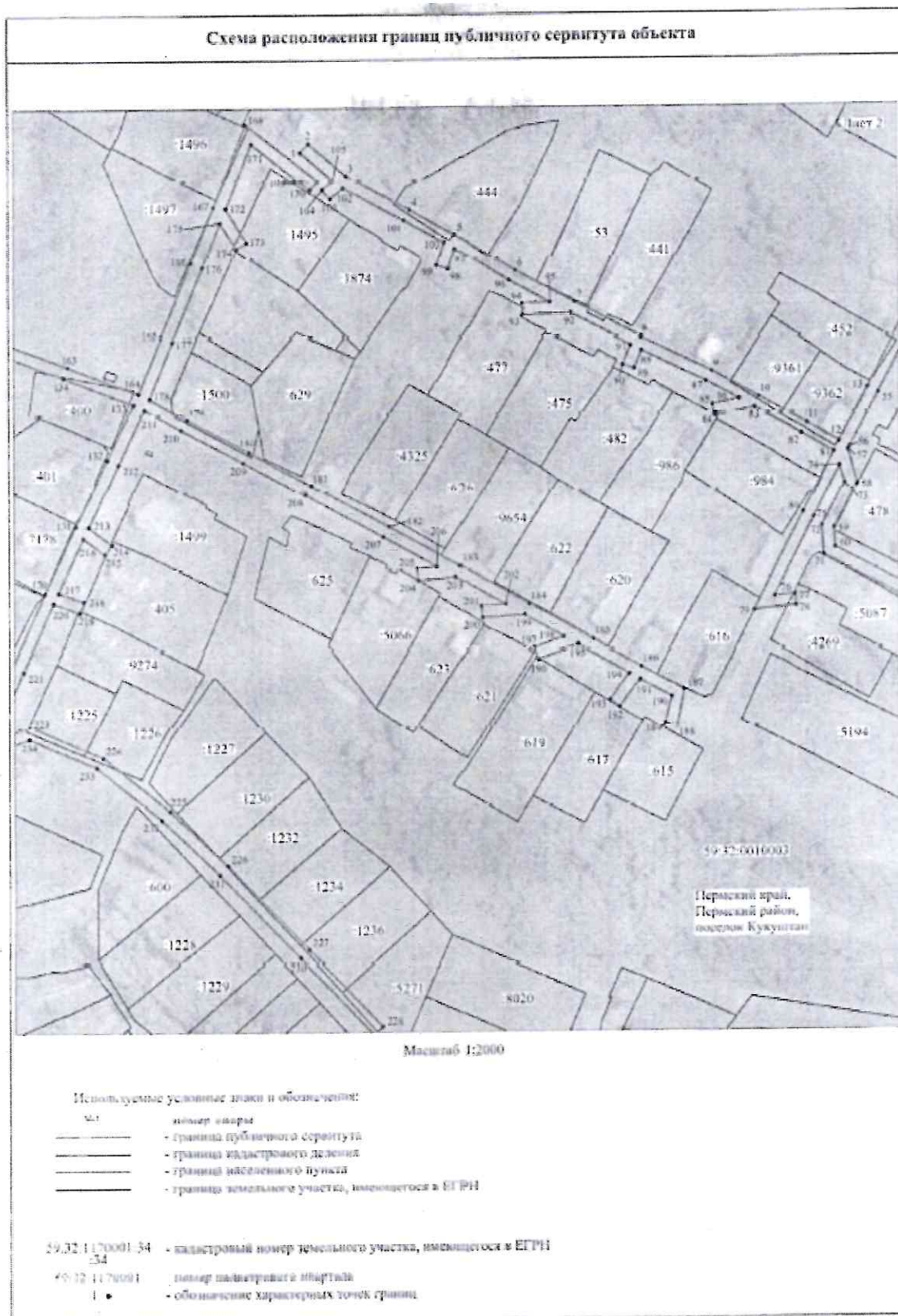
Приложение № 13
к распоряжению
комитета имущественных
отношений администрации
Пермского муниципального района
от 16.05.2022 № 1859

704	477210.23	2247837.95	Метод спутниковых геодезических измерений (определений)	0.10	-
705	477205.66	2247835.98	Метод спутниковых геодезических измерений (определений)	0.10	-
706	477222.73	2247796.91	Метод спутниковых геодезических измерений (определений)	0.10	-
707	477186.29	2247779.37	Метод спутниковых геодезических измерений (определений)	0.10	-
708	477156.64	2247766.85	Метод спутниковых геодезических измерений (определений)	0.10	-
709	477121.53	2247751.40	Метод спутниковых геодезических измерений (определений)	0.10	-
710	477096.13	2247740.43	Метод спутниковых геодезических измерений (определений)	0.10	-
711	477071.03	2247729.17	Метод спутниковых геодезических измерений (определений)	0.10	-
712	477042.04	2247716.08	Метод спутниковых геодезических измерений (определений)	0.10	-
713	477007.60	2247700.98	Метод спутниковых геодезических измерений (определений)	0.10	-
714	476968.10	2247675.44	Метод спутниковых геодезических измерений (определений)	0.10	-
715	476942.91	2247659.48	Метод спутниковых геодезических измерений (определений)	0.10	-
716	476919.06	2247644.13	Метод спутниковых геодезических измерений (определений)	0.10	-
717	476897.63	2247627.35	Метод спутниковых геодезических измерений (определений)	0.10	-
718	476880.77	2247624.47	Метод спутниковых геодезических измерений (определений)	0.10	-
719	476921.96	2247640.05	Метод спутниковых геодезических измерений (определений)	0.10	-
720	476944.41	2247654.49	Метод спутниковых геодезических измерений (определений)	0.10	-
721	476952.99	2247650.23	Метод спутниковых геодезических измерений (определений)	0.10	-
722	476955.19	2247654.72	Метод спутниковых геодезических измерений (определений)	0.10	-
723	476949.33	2247637.62	Метод спутниковых геодезических измерений (определений)	0.10	-
724	476969.10	2247670.12	Метод спутниковых геодезических измерений (определений)	0.10	-
725	476985.78	2247666.50	Метод спутниковых геодезических измерений (определений)	0.10	-
726	476986.50	2247671.48	Метод спутниковых геодезических измерений (определений)	0.10	-
727	476973.05	2247673.96	Метод спутниковых геодезических измерений (определений)	0.10	-
728	477006.43	2247694.29	Метод спутниковых геодезических измерений (определений)	0.10	-
729	477006.76	2247683.20	Метод спутниковых геодезических измерений (определений)	0.10	-
730	477011.76	2247683.22	Метод спутниковых геодезических измерений (определений)	0.10	-
731	477011.35	2247697.15	Метод спутниковых геодезических измерений (определений)	0.10	-
732	477037.58	2247708.65	Метод спутниковых геодезических измерений (определений)	0.10	-
733	477028.72	2247691.79	Метод спутниковых геодезических измерений (определений)	0.10	-
734	477033.29	2247689.75	Метод спутниковых геодезических измерений (определений)	0.10	-
735	477044.85	2247711.88	Метод спутниковых геодезических измерений (определений)	0.10	-
736	477066.68	2247721.85	Метод спутниковых геодезических измерений (определений)	0.10	-
737	477068.69	2247709.61	Метод спутниковых геодезических измерений (определений)	0.10	-
738	477071.63	2247710.38	Метод спутниковых геодезических измерений (определений)	0.10	-
739	477071.73	2247724.02	Метод спутниковых геодезических измерений (определений)	0.10	-
740	477118.07	2247744.30	Метод спутниковых геодезических измерений (определений)	0.10	-
741	477113.24	2247732.27	Метод спутниковых геодезических измерений (определений)	0.10	-
742	477117.88	2247730.42	Метод спутниковых геодезических измерений (определений)	0.10	-
743	477124.47	2247747.23	Метод спутниковых геодезических измерений (определений)	0.10	-
744	477152.52	2247739.60	Метод спутниковых геодезических измерений (определений)	0.10	-
745	477147.96	2247749.71	Метод спутниковых геодезических измерений (определений)	0.10	-
746	477152.56	2247747.74	Метод спутниковых геодезических измерений (определений)	0.10	-
747	477158.68	2247760.90	Метод спутниковых геодезических измерений (определений)	0.10	-
748	477171.31	2247752.94	Метод спутниковых геодезических измерений (определений)	0.10	-
749	477173.79	2247757.28	Метод спутниковых геодезических измерений (определений)	0.10	-
750	477163.01	2247764.05	Метод спутниковых геодезических измерений (определений)	0.10	-
751	477188.30	2247774.79	Метод спутниковых геодезических измерений (определений)	0.10	-
752	477224.66	2247791.38	Метод спутниковых геодезических измерений (определений)	0.10	-
753	477230.10	2247785.33	Метод спутниковых геодезических измерений (определений)	0.10	-
754	477246.80	2247737.78	Метод спутниковых геодезических измерений (определений)	0.10	-
755	477239.41	2247735.12	Метод спутниковых геодезических измерений (определений)	0.10	-
756	477241.09	2247730.41	Метод спутниковых геодезических измерений (определений)	0.10	-
757	477248.79	2247733.16	Метод спутниковых геодезических измерений (определений)	0.10	-
758	477262.08	2247701.00	Метод спутниковых геодезических измерений (определений)	0.10	-
759	477249.53	2247690.13	Метод спутниковых геодезических измерений (определений)	0.10	-
760	477209.84	2247673.16	Метод спутниковых геодезических измерений (определений)	0.10	-
761	477169.06	2247652.97	Метод спутниковых геодезических измерений (определений)	0.10	-
762	477132.65	2247633.07	Метод спутниковых геодезических измерений (определений)	0.10	-
763	477096.89	2247616.40	Метод спутниковых геодезических измерений (определений)	0.10	-
764	477064.75	2247587.53	Метод спутниковых геодезических измерений (определений)	0.10	-
765	477046.07	2247574.25	Метод спутниковых геодезических измерений (определений)	0.10	-
766	477014.48	2247551.25	Метод спутниковых геодезических измерений (определений)	0.10	-
767	476990.07	2247535.42	Метод спутниковых геодезических измерений (определений)	0.10	-
768	476992.91	2247531.31	Метод спутниковых геодезических измерений (определений)	0.10	-
3. Сведения о характерных точках части (частей) границы объекта					

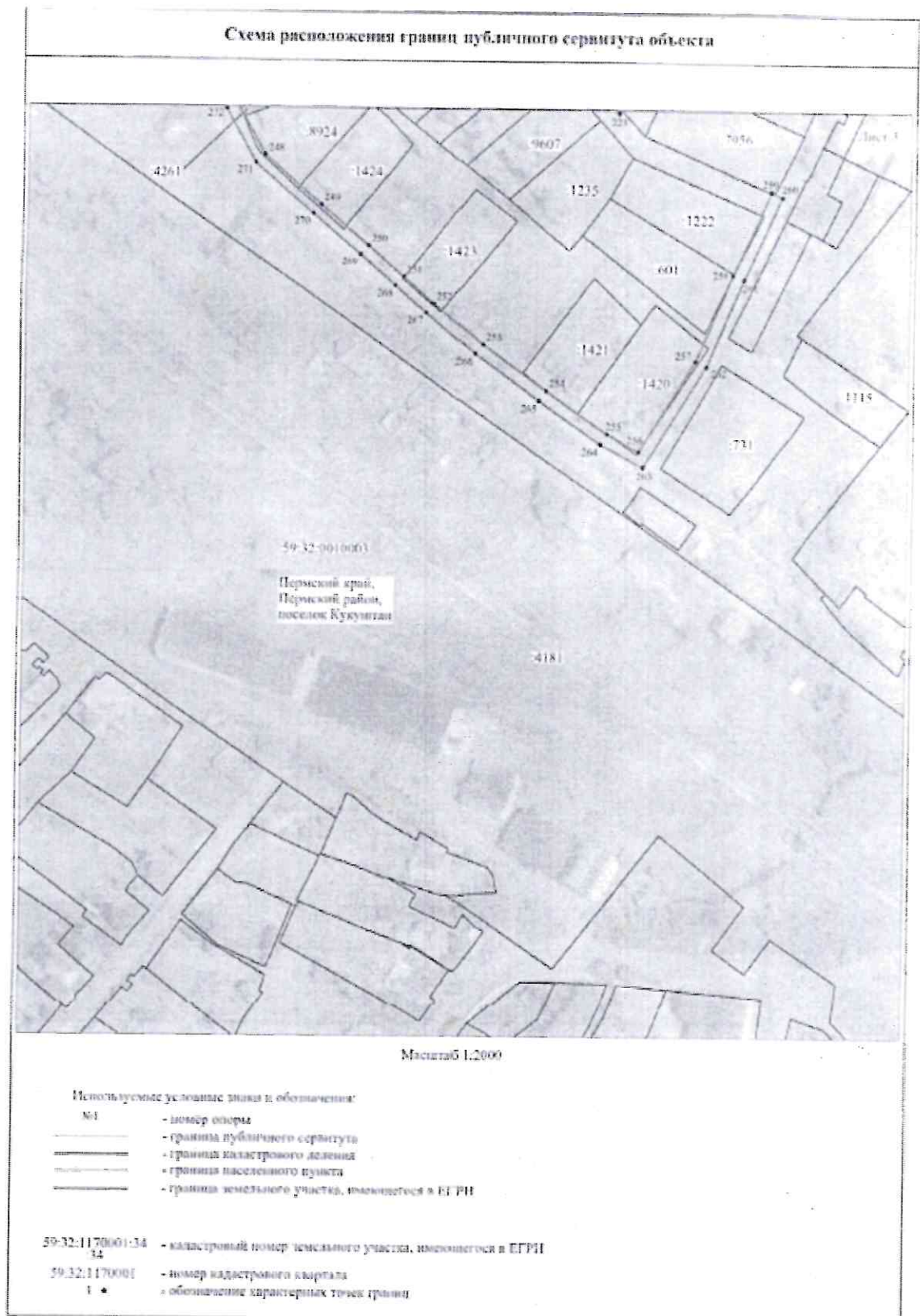
Приложение № 16
к распоряжению
комитета имущественных
отношений администрации
Пермского муниципального района
от 16.05.2022 № 1859



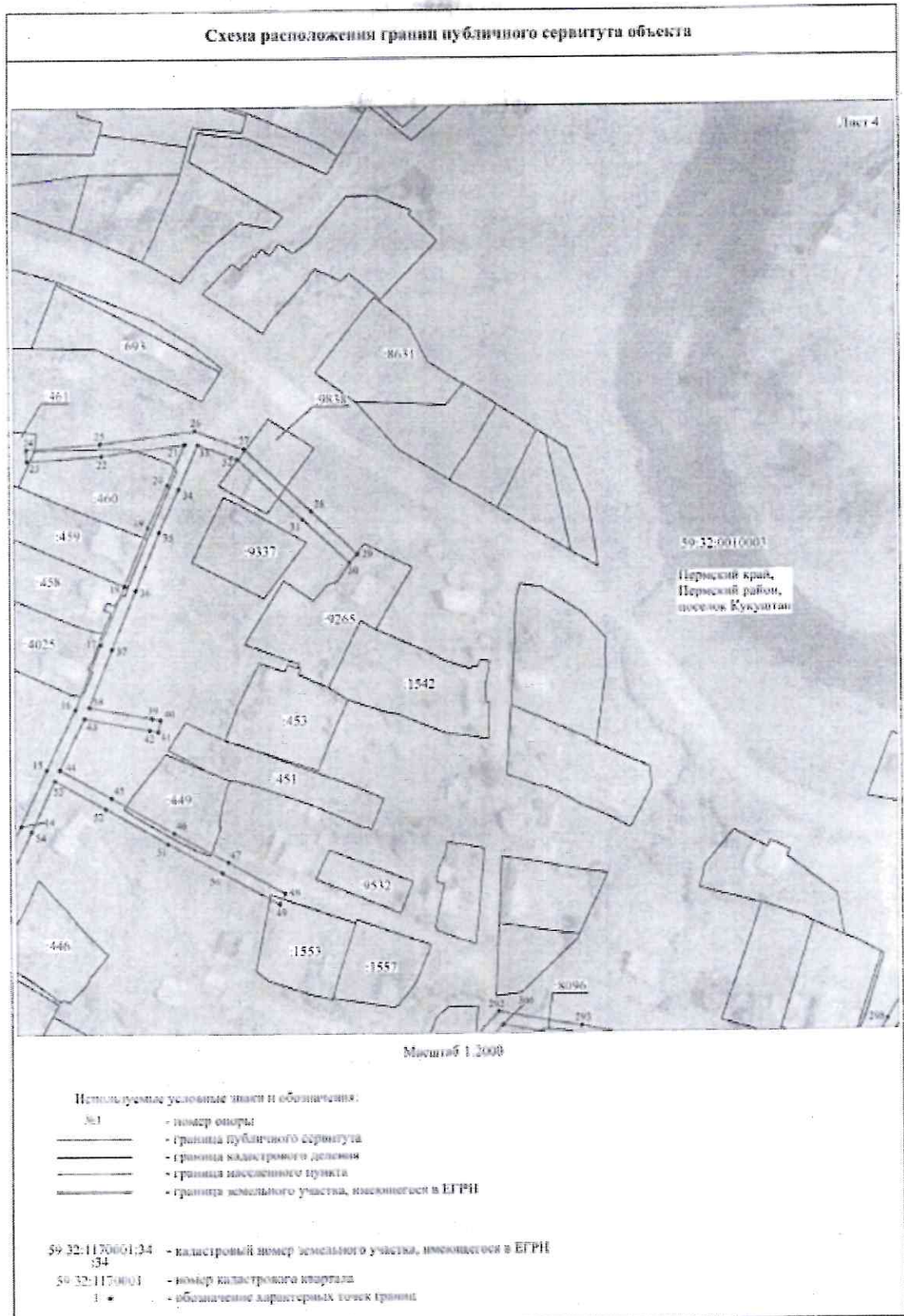
Приложение № 17
к распоряжению
комитета имущественных
отношений администрации
Пермского муниципального района
от 16.05.2022 № 1859



Приложение № 18
к распоряжению
комитета имущественных
отношений администрации
Пермского муниципального района
от 16.05.2022 № 1859



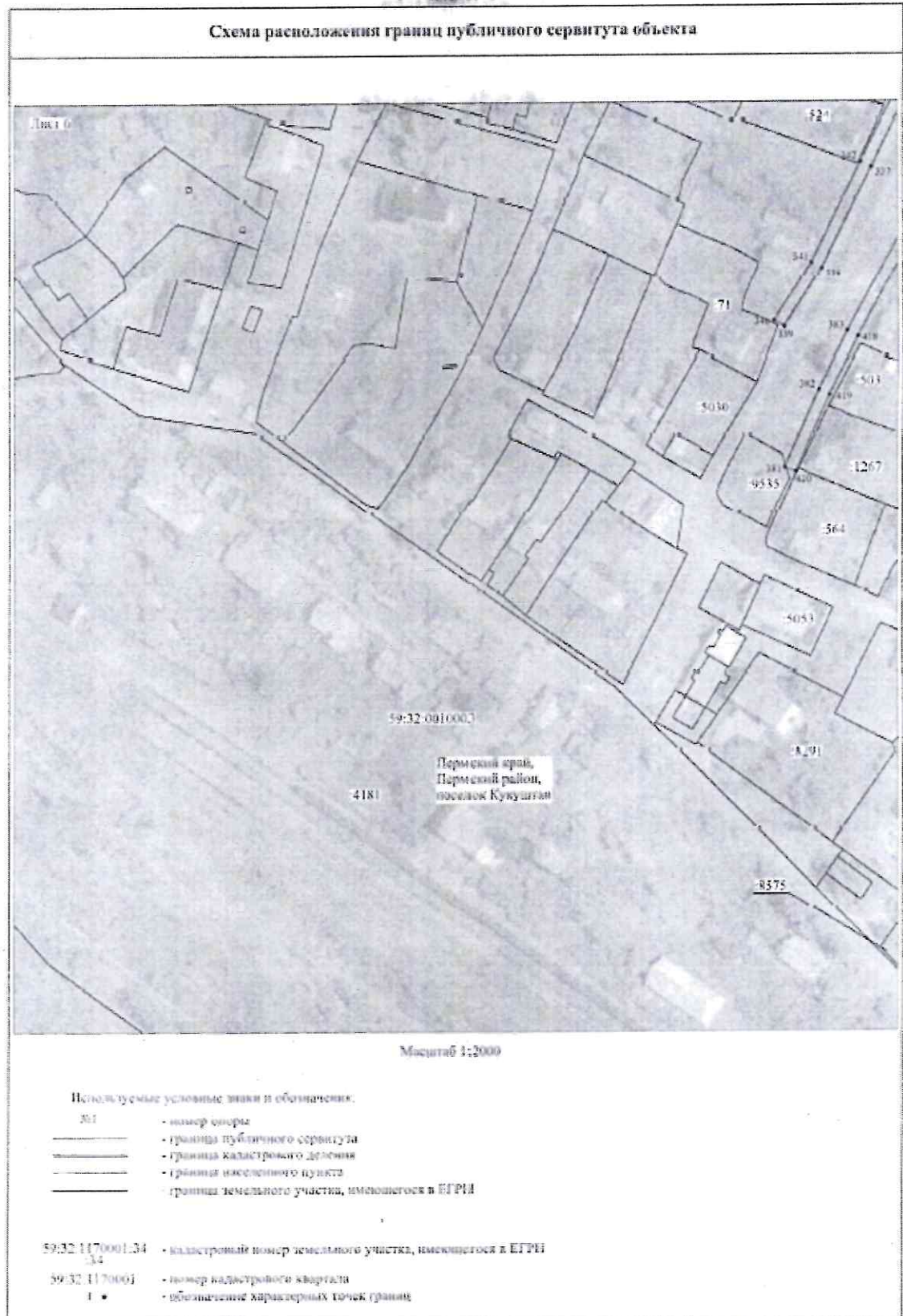
Приложение № 19
к распоряжению
комитета имущественных
отношений администрации
Пермского муниципального района
от 16.05.2022 № 1859



Приложение № 20
к распоряжению
комитета имущественных
отношений администрации
Пермского муниципального района
от 16.05.2022 № 1859



Приложение № 21
к распоряжению
комитета имущественных
отношений администрации
Пермского муниципального района
от 16.05.2022 № 1859



Приложение № 22
к распоряжению
комитета имущественных
отношений администрации
Пермского муниципального района
от 16.05.2022 № 1859



Приложение № 23
к распоряжению
комитета имущественных
отношений администрации
Пермского муниципального района
от 16.05.2022 № 1859



Приложение № 24
к распоряжению
комитета имущественных
отношений администрации
Пермского муниципального района
от 16.05.2022 № 1859



Приложение № 25
к распоряжению
комитета имущественных
отношений администрации
Пермского муниципального района
от 16.05.2022 № 1859



Приложение № 26
к распоряжению
комитета имущественных
отношений администрации
Пермского муниципального района
от 16.05.2022 № 1859

